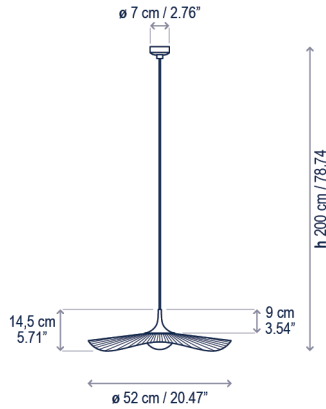


# Mediterrània S/52

Diseño / Design:  
Alex Fernández Camps / 2019

Tipología: Suspensión  
Typology: Pendant lamp

Ambiente: Interior  
Environment: Indoor



## Descripción técnica / Technical description:



Peso Neto: 3,45 kg  
Net Weight: 3,45 kg



1 Caja/Box | 66 x 65 x 27 cm | 0,1158 m<sup>3</sup>  
Peso bruto / Gross Weight: 4,95 kg

Materiales: Hierro, Aluminio  
Materials: Iron, Aluminum

Opciones Dali/1-10V: consultar  
Dali/1-10V options: consult

Led para conexión directa a red eléctrica  
Led for direct connection to mains voltage

Difusor inferior: Policarbonato  
Lower diffuser: Polycarbonate

Cable de color negro  
Black cable

Personalizable: color de la cinta y acabado  
Customizable: color of the ribbon and finish

Hilo incandescente pantalla: 960°  
Shade GWFI: 960°

Temperaturas de color adicionales disponibles bajo demanda.  
Additional CCT available upon request.

Colores de cinta adicionales bajo demanda.  
Consulte.  
Additional ribbon colors available upon request; please consult.

Configuraciones con equipo remoto disponibles.  
Consulte.  
Remote recessed set up available. Please consult.

Certificaciones  
Certifications



## Descripción lámpara / Lamps description:



Ref	Acabados / Finishing	Lumens
33805215054	Regulable Triac - Florón Blanco Pantalla Cinta Translúcida Blanca Dimmable Triac - White Canopy White Translucent Ribbon Shade	517
33805215053	Regulable Triac - Florón Blanco Pantalla Cinta Translúcida Crema Dimmable Triac - White Canopy Cream Translucent Ribbon Shade	509

Acabados estructura  
Structure finishing

Acabados pantalla  
Shade finishing



Blanco  
White



Cinta Blanca  
White Ribbon



Cinta Crema  
Cream Ribbon

## Familia / Family: Mediterrània



Interior / Indoor

Exterior / Outdoor