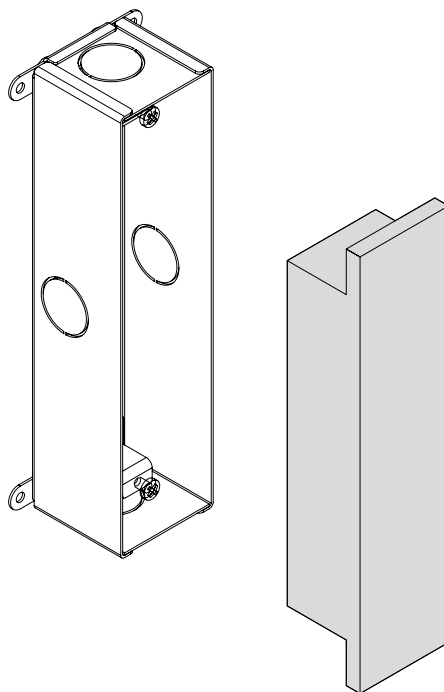


hoyer
barcelona lights

ARID AC126101



Model: AC126101



- Solo para uso interior.
- Only for indoor use.
- À usage intérieur uniquement.
- Nur für die Nutzung im Innenbereich.

الإنارة للاستخدام الداخلي فقط



- No se suministran los tornillos ni tacos de fijación.
- Fastening screws and wall anchorage are not supplied.
- Les vis de fixation et l'ancrage mural ne sont pas fournis.
- Befestigungsschrauben und Wandverankerungen sind nicht im Lieferumfang enthalten.

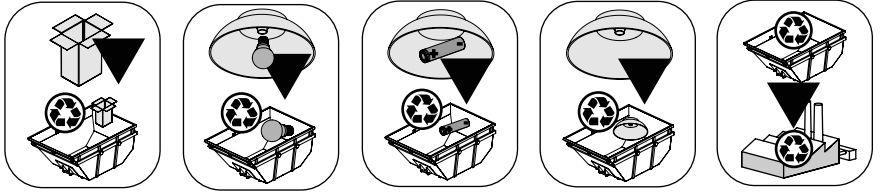
لا يتم توفير براغي التثبيت والتثبيت على الحائط



- El símbolo de la papelera tachada en el aparato o en el embalaje, indica que el producto al final de su vida deberá eliminarse por separado de los demás desechos.
- The crossed-out garbage can symbol on the appliance or on the packaging indicates that the product at the end of its life must be disposed of separately from other waste.
- Le symbole de la poubelle barrée sur l'appareil ou sur l'emballage indique que le produit en fin de vie doit être éliminé séparément des autres déchets.
- Das Symbol der durchgestrichenen Mülltonne auf dem Gerät oder auf der Verpackung weist darauf hin, dass das Altprodukt getrennt von anderen Abfällen entsorgt werden muss.

يشير رمز سلة المهملات المشطوب عليه على الجهاز أو على العبوة إلى أنه يجب التخلص من المنتج في نهاية عمره الافتراضي بشكل منفصل عن النفايات الأخرى

RAEE
6616
WEEE
19406
DE 59577143



•Mantenimiento

Utilice un paño de algodón ligeramente humedecido para la limpieza.

En caso de mal funcionamiento o daños, póngase en contacto con el vendedor de la lámpara.

•Maintenance

Use a slightly-wet cotton cloth for cleaning.

In case of malfunction or damage, please contact the retailer who sold the lamp.

•Entretien

Pour nettoyer le luminaire, utilisez un chiffon en coton légèrement humidifié d'eau.

En cas d'incident ou de défaillance du luminaire, contactez directement l'établissement où vous l'avez acheté.

•Instandhaltung

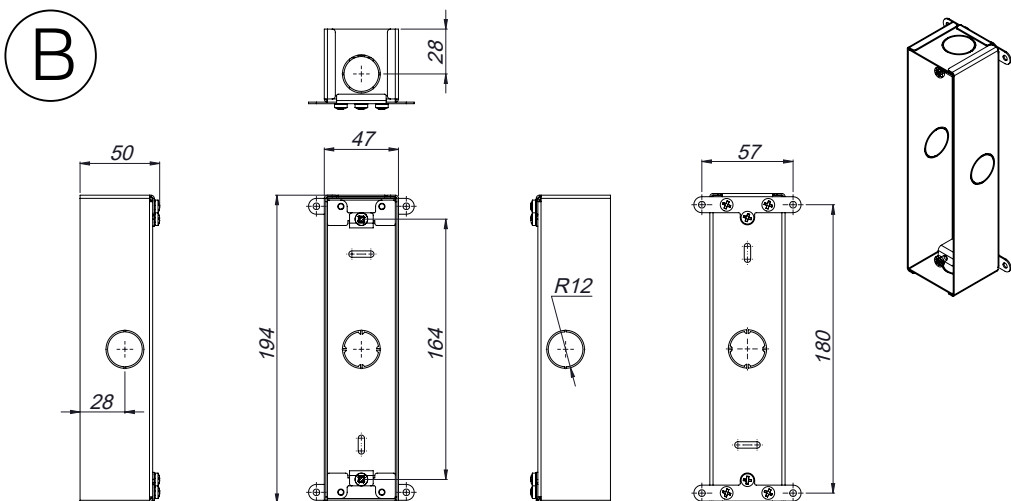
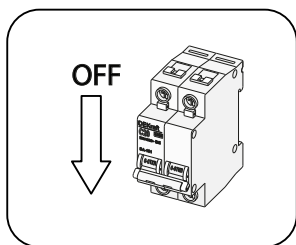
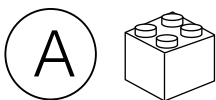
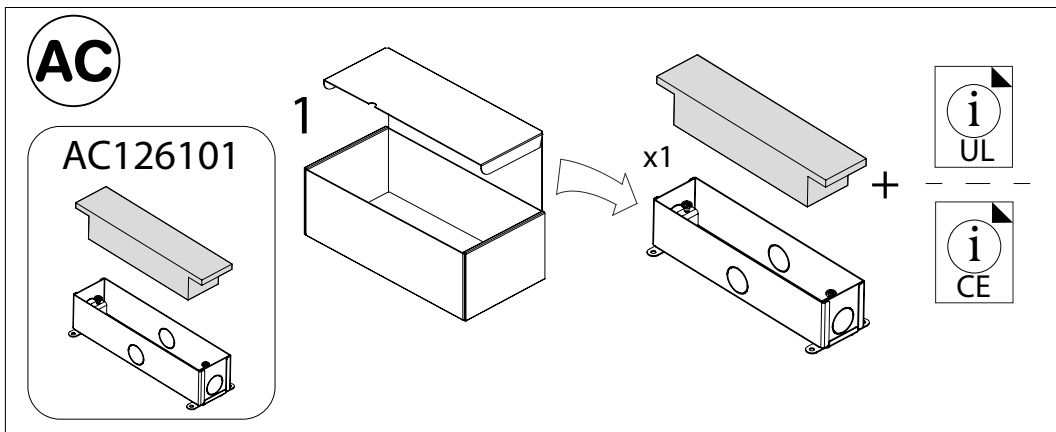
Zur Reinigung der Leuchte nutzen Sie einen leicht angefeuchteten Baumwoll-Lappen.

Im Falle des Ausfalls oder einer Fehlfunktion der Leuchte setzen Sie sich direkt mit dem Unternehmen in Verbindung bei dem Sie die Leuchte bezogen haben.

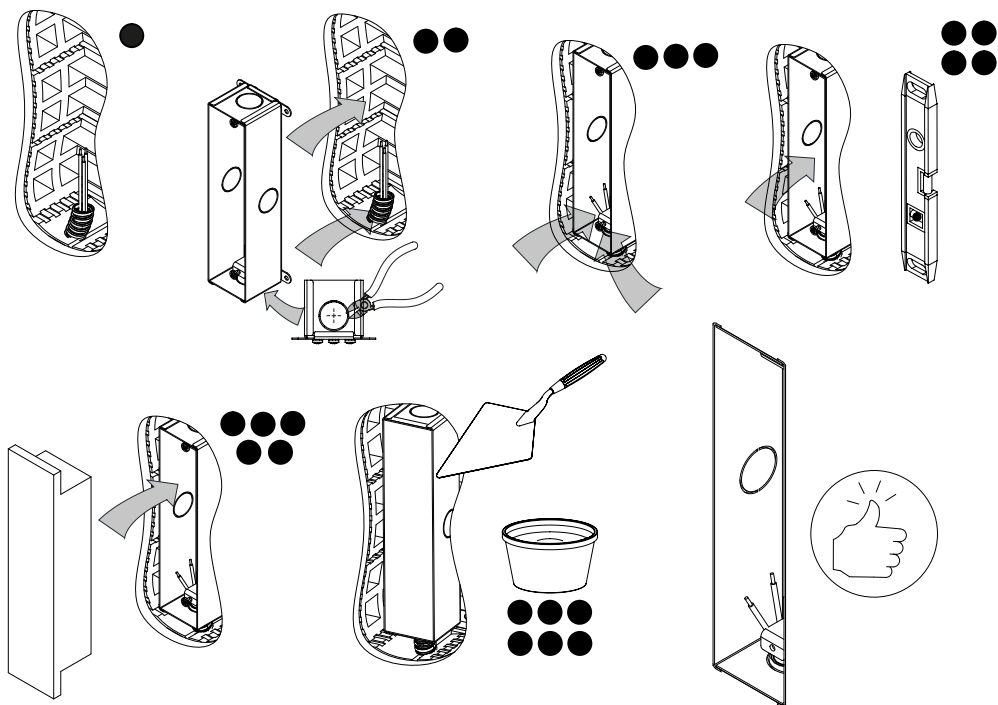
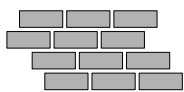
الصيانة

لتنظيف وحدة الإنارة، استخدم قطعة قماش قطنية مبللة قليلاً بالماء

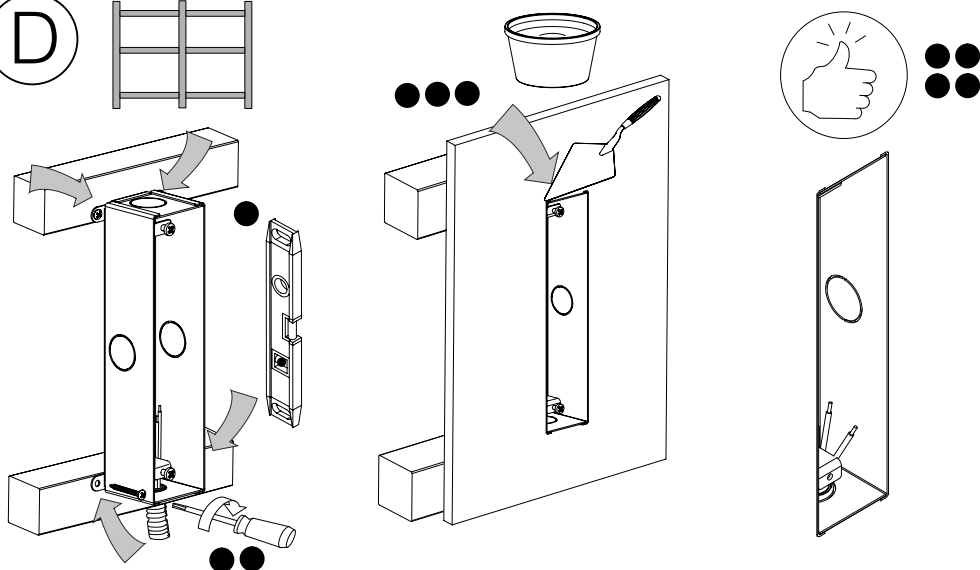
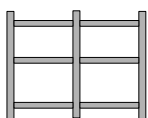
في حالة حدوث عطل أو مشكلة بوحدة الإنارة، تواصل مباشرة مع المتجر الذي اشتريتها منه

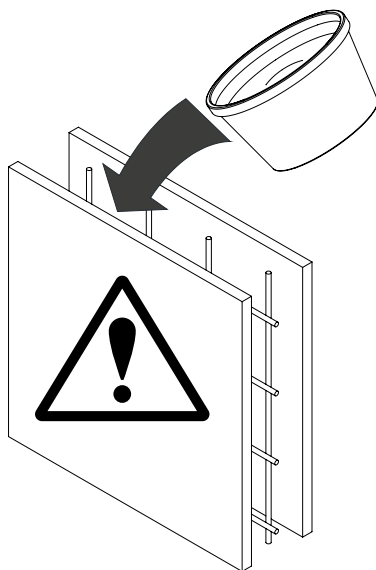
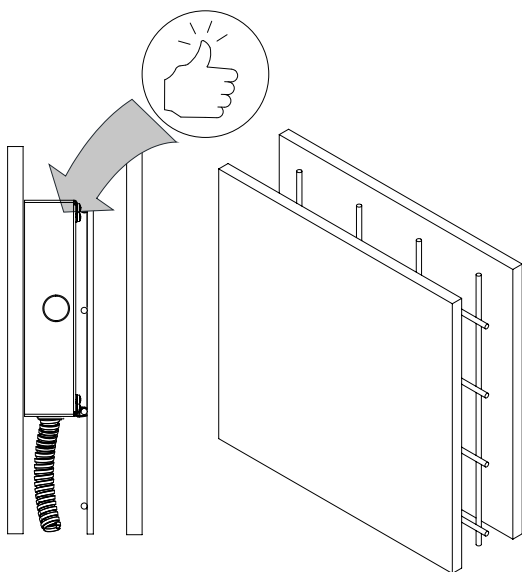
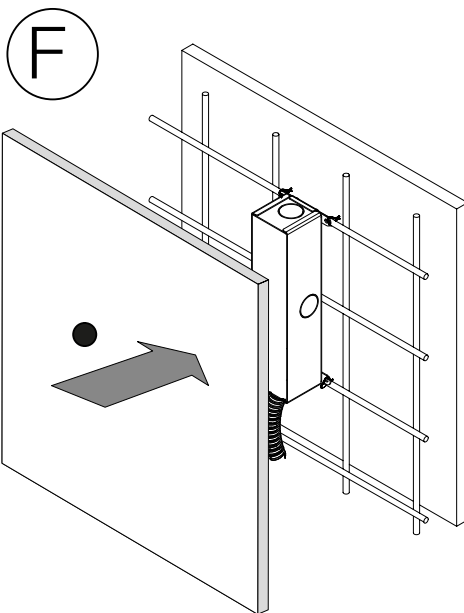
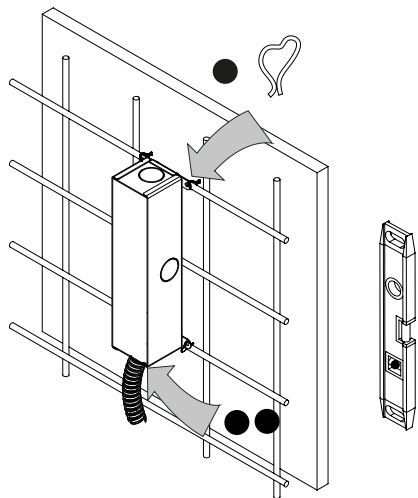
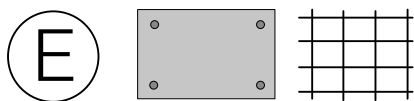


C

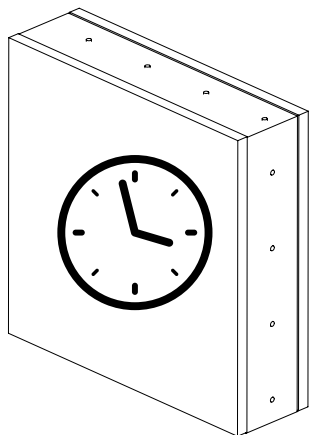


D

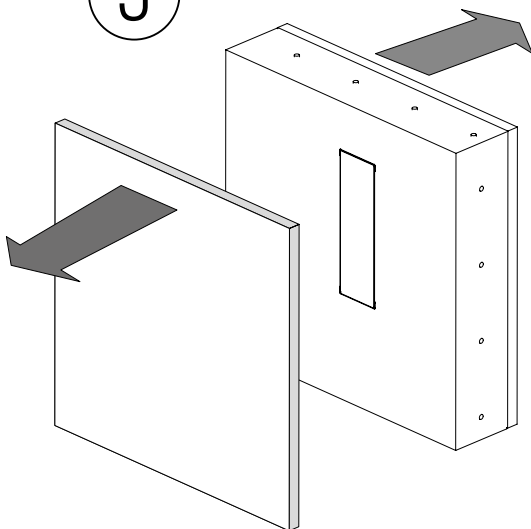




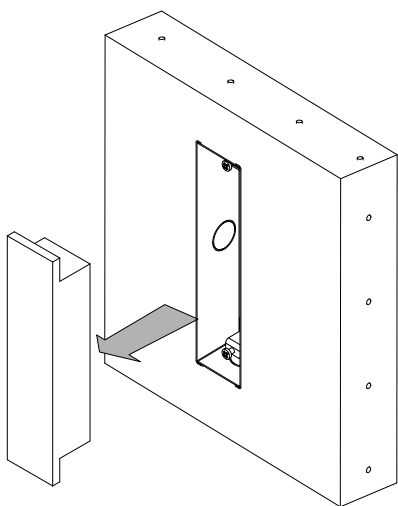
I



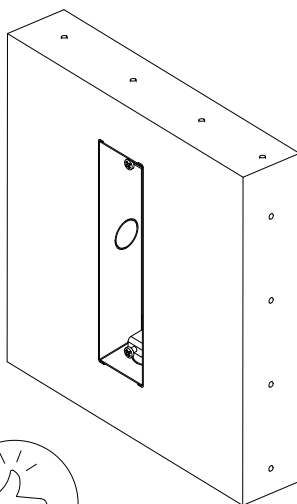
J



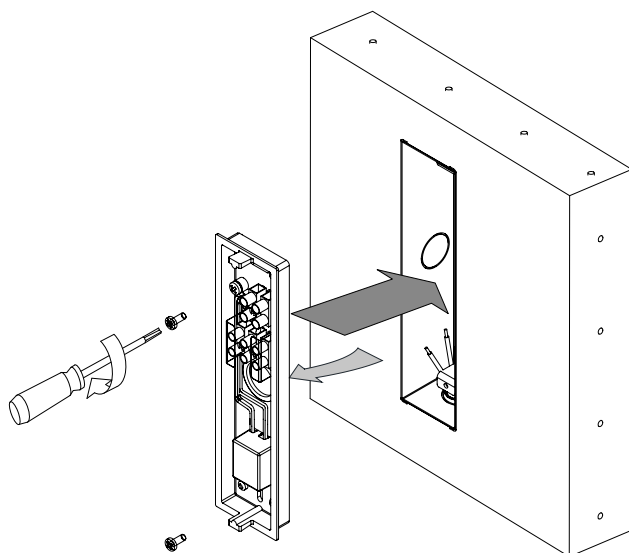
K



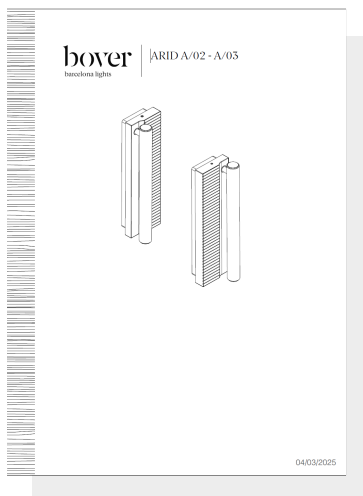
L



M



N



bover
barcelona lights

Avda. Catalunya 173
Polígon Ind. Sud
08440 Cardedeu
Barcelona, Spain

T. +34 938 713 152
F. +34 938 462 089
info@bover.es
www.bover.es

1231 Collier Road,
Suite C
Atlanta, GA 30318
United States

T. +1 (404) 924 2342
info@boverusa.com
www.boverusa.com

